



Für Anwendungsorientierte
Wissensverarbeitung

voestalpine Europlatinen modelliert IT-Landscape mit AMMI von der FAW GmbH aus Hagenberg

„Mit AMMI können wir jetzt nicht nur unsere IT-Landscape modellieren, es stehen uns damit auch zahlreiche Möglichkeiten für zukünftige Projekte zur Verfügung, da wir beliebige Modellierungsregeln einfach in AMMI abbilden können. Eine zusätzliche Analysesoftware ist ebenfalls nicht erforderlich, da diese bereits ein integraler Bestandteil von AMMI ist.“

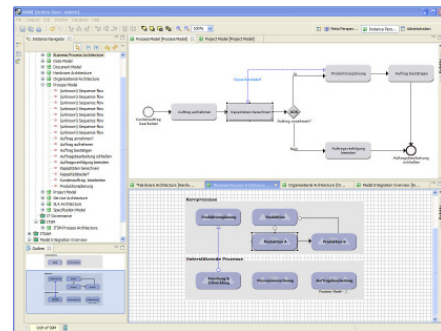
Manuel Egger, IT-Koordinator, voestalpine Europlatinen GmbH

Die Ausgangslage

Die Dokumentation der IT-Landscape der voestalpine Europlatinen GmbH erfordert erweiterte Möglichkeiten von Werkzeugen für die Prozessmodellierung. Neben der Erhebung von übergreifenden Geschäftsprozessen und den Abläufen in der IT gilt es, Hardware- und Softwaresysteme zu dokumentieren, IT-Services daraus abzuleiten und Service Level Agreements mit den Benutzern zu fixieren. Darüber hinaus sollen Verträge mit den externen Dienstleistern erfasst werden.

Der Projektverlauf

AMMI wird mit vordefinierten Standardmethoden wie UML, ITIL oder COBIT ausgeliefert, die an konkrete Aufgabenstellungen angepasst werden können. So werden z. B. Geschäftsprozessmodellierung, Modellierung von Kennzahlensystemen oder Modellierung von Software- bzw. IT-Architekturen unterstützt. Der Clou von AMMI liegt aber in der Abbildung eigener Methoden (Regeln), die festlegen, was modelliert werden darf. Da diese Regeln ebenfalls grafisch modelliert werden, ist deren Definition auch für Benutzer ohne umfangreiches IT-Know-how möglich.



Dank der intuitiven Modellierungsoberfläche kann das Werkzeug in allen Fachbereichen eingesetzt werden. Daher werden jetzt bei der voestalpine Europlatinen GmbH Key-User und Process-Owner geschult. Sollte sich im Zuge der unternehmensweiten Nutzung zeigen, dass die jetzt in AMMI definierten Methoden nicht ausreichen, können die notwendigen Erweiterungen durch Experten der voestalpine Europlatinen GmbH selbst vorgenommen werden. Die Regeln in AMMI lassen sich adaptiv anpassen und erweitern, selbst dann, wenn bereits Informationen modelliert wurden.

„Mit AMMI werden wir jetzt sämtliche Prozesse von der Fertigung auf der Anlage bis hin zu betrieblichen Analysen im Controlling intuitiv und einfach abbilden können“ so Manuel Egger von der voestalpine Europlatinen GmbH.

Der Nutzen

- Vordefinierte Standardmethoden wie UML, ITIL oder COBIT
- Anpassung und Erweiterung auch für Anwender ohne umfangreiches IT-Know-how möglich
- Einsatz in allen Fachbereichen möglich
- Grafische Erstellung und Abbildung eigener Methoden (Regeln)
- Analysetool als integraler Bestandteil von AMMI

Das Unternehmen

Das Leistungsangebot der voestalpine Europlatinen Gruppe umfasst die Entwicklung, Optimierung und qualitätsgesicherte Produktion von lasergeschweißten Platinen mit linearen, semi-linearen und nicht-linearen Schweißnähten für die Anwendung in der Automobilindustrie.

Mit ca. 350 Mitarbeitern werden an zwei Standorten in Linz/Österreich und Turin/Italien jährlich ca. 14 Millionen lasergeschweißte Platinen produziert.